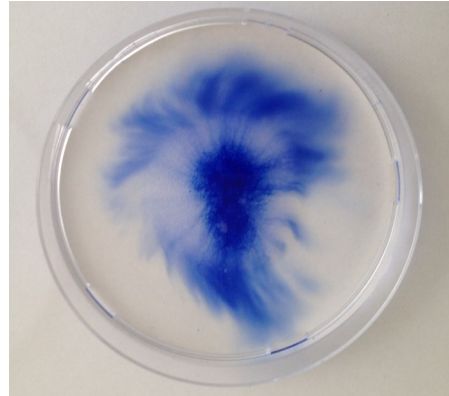


DIE ZAUBERBLUME

ODER WIE SICH ZUCKER AUFLÖST

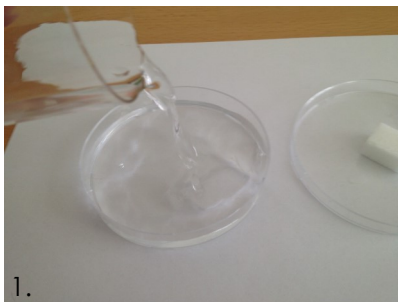
Das brauchst du:

- 1 flachen, weissen Teller oder eine Petrischale
- 1 Würfelzucker
- Tinte, gewöhnliche "Füllitinte"
- Wenig Wasser

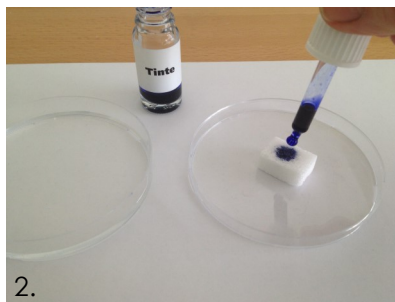


Vorbereitung:

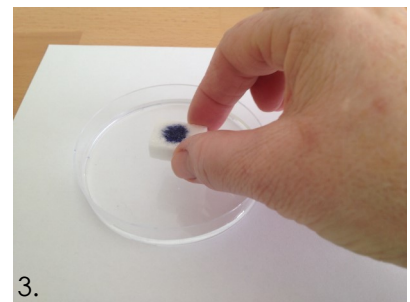
1. Fülle soviel Wasser in deinen Teller oder Petrischale bis der Boden gedeckt ist.
2. Gib einen Tropfen Tinte auf einen Würfelzucker.



1.



2.



3.

Experiment:

3. Setze den Würfelzucker vorsichtig ins Wasser und beobachte!

Zauberhaft, aber was ist passiert?

Mache deine eigene Vermutung. Auf der nächsten Seite ist eine Erklärung.

**VIEL SPASS BEIM EXPERIMENTIEREN
UND BLEIB NEUGIERIG !**



Was kannst du beobachten?

Die Tinte breitet sich sternförmig in alle Richtungen im Wasser aus.
Nach einiger Zeit zerfällt der Zuckerwürfel und löst sich komplett auf.

Erklärung:

Die Zuckerteilchen, die aus dem Zuckerwürfel herausgelöst werden, wandern vom Würfel weg - dorthin, wo noch keine oder weniger Zuckerteilchen im Wasser sind.

Diese Wanderung nennt man Diffusion.

Die Tintenteilchen werden quasi "huckepack" mitgenommen und machen die Diffusion der Zuckerteilchen für uns sichtbar.

Quelle: Samino-Box **Wasser**, Ingold-Verlag

