



TüftelCamp 12.10. bis 15.10.2021

Camäleon!
Experimentieren und tüfteln mit
wandelbaren Werkstoffen.

Mach mit und entdecke deine Möglichkeiten

Weisst du, was ein Camäleon so besonders macht? Es ist vielseitig und kann alles Mögliche. Seine Augen sind z.B. schärfer als unsere. Und wenn es sich verstecken will, dann passt es seine Farbe der Umgebung an und wird fast unsichtbar. Toll, oder? Um Vielfalt geht es auch in unserem TüftelCamp. Denn ihr tüftelt mit einem so wandelbaren Werkstoff, wo wir sicher sind, dass er eure Kreativität beflügeln wird. Lass dich überraschen, was dir und den anderen Mädchen und Jungs beim Tüfteln in den Sinn kommt. Denn mit dem Machen entdeckst und erforschst du, was alles möglich ist.

Natürlich gehört dieses Jahr die Exkursion zu den Profitüftler*innen dazu. Da geht's in die Technikwelt von Industriebetrieben und Forschungslaboren. Oder ihr seid draussen und erfährt viel über den Klimawandel und welche Rolle der Wald dabei spielt.

Unser Programm in den neun Laboren

Vom 12. bis 15. Oktober wird synchron getüftelt. In den meisten Laboren von 9 bis 15 Uhr mit einer gemeinsamen Mittagspause. Du hast viel Zeit zum Ausprobieren und Experimentieren, lernst andere Tüftlerinnen und Tüftler kennen und arbeitest gemeinsam mit ihnen an neuen Ideen und Lösungen.

Wo tüfteln wir?

Am achten TüftelCamp sind neun Tüftellabore dabei. Sie sind in Basel, Brunnen, Kriens, Landquart, Luzern, Stallikon, Unterägeri, Widnau, Zug. Wir melden uns zudem mit kleinen Berichten und Fotos live auf tueftelcamp.ch.

Wer kann dabei sein?

Das TüftelCamp richtet sich an alle Kinder und Jugendlichen ab acht Jahren, deren Herzen fürs Experimentieren und Entdecken schlagen. Du bist im Tüftel-Team dabei, wenn du an allen vier Tagen teilnehmen kannst.

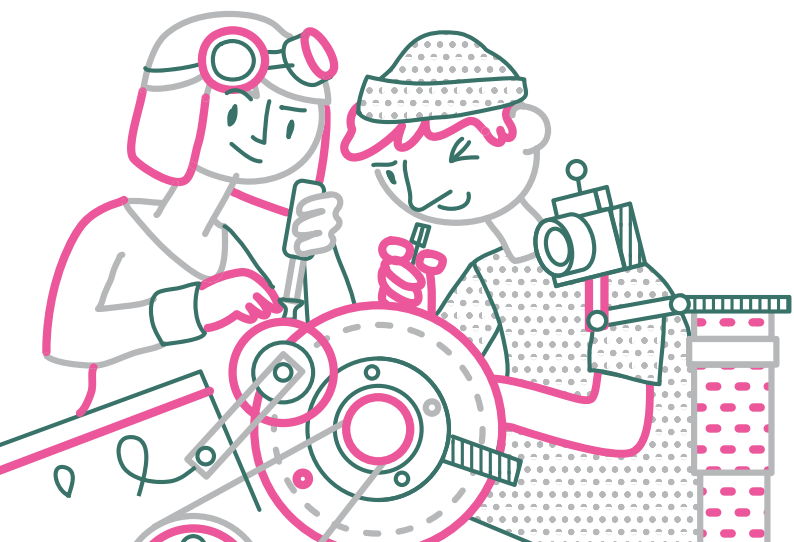
Was kostet es?

Die verbindliche Teilnahme kostet 30 CHF für alle vier Tage und beinhaltet auch die Exkursion. Je nach Standort kann ein kleiner Unkostenbeitrag für Verpflegung am Mittag und Getränke oder Fahrtkosten bei der Exkursion dazukommen.

Lernen von den Grossen

Am Donnerstag, 14. Oktober, besucht jeder Standort erfahrene Profis in der Umgebung. Diese Tüftelfreunde zeigen dir ihre Werkstätten, du kannst ihnen bei der Arbeit über die Schulter gucken und bekommst Einblick in den Arbeitsalltag von Ingenieurinnen, Technikern, Mechanikern oder etwa Designerinnen.

Sei dabei im
TüftelCamp und
experimentiere
gemeinsam mit
anderen Mädchen
und Jungs.
tueftelcamp.ch



Hier tüfteln wir am achten Tüftelcamp

Basel

Spielwerkstatt Kleinhüningen
Kleinhüningerstr. 205, 4057 Basel
079 267 47 57
info@spielwerkstattbasel.ch

Exkursion

Uni Basel, Abteilung Physikalische Chemie
→ nanoscience.ch

Hast du schon einmal gesehen, wie ein Kalzium-Atom eingefangen und dann mit Laser gekühlt wird? Entdecke, was die Profis in der Elektronikwerkstatt an der Uni Basel entwickeln und was es neben Atomen, Prismen und Laser noch alles gibt.

Landquart

Kinderlab Landquart
Bibliothek Landquart
Bahnhofstr. 9, 7302 Landquart
078 926 48 82
bibliothek-landquart@ilnet.ch
leitung@kinderlab-landquart.ch

Exkursion

INTEGRA Biosciences AG, Zizers
→ integra-biosciences.com/schweiz/de

Ein Corona-Test braucht eine genaue Pipette. Darauf hat sich die Firma INTEGRA Biosciences AG spezialisiert. Sie entwickelt und produziert Handpipettiergeräte bis hin zu komplexen Pipettier-Robotern für Labore aus der ganzen Welt.

Unterägeri

Ägeri Robotics – MINT erleben
Riverside Lounge
Lorzenstr. 5, 6314 Unterägeri
079 466 93 16
info@aegeri-robotics.ch

Exkursion

Marti Systeme AG → marti-systeme.ch

Planen für die nächste Generation der Automatisierung: Die Firma Marti Systeme entwickelt Sondermaschinen, Greifwerkzeuge und Robotersysteme. Wir sehen, wie Roboter im Alltag in Firmen funktionieren und wie sie gebaut werden.

Brunnen

Turbine, Offene Werkstatt
Theresianum Sporthaus EG
Klosterstr. 21, 6440 Brunnen SZ
078 779 41 21
info@turbine-brunnen.ch

Exkursion

Oberallmeindkooperation Schwyz
→ oak-schwyz.ch

Mit Technik und Natur im Wald beschäftigt sich die Oberallmeindkooperation Schwyz. Sie pflegt den Wald zu unserem Nutzen und Freude. Die Waldarbeiter bewirtschaften die Waldungen der Korporation mit einem modernen Maschinenpark.

Luzern

Tüftelwerk
Unterlachenstr. 5, 6005 Luzern
041 360 63 33
info@tueftelwerk.ch

Exkursion

Schindler Aufzüge AG, Ebikon
→ schindler.ch

Schnell hoch hinaus: Das ist das Motto der Schindler Aufzüge. Die Firma entwickelt nicht nur Fahrstühle, sondern auch intelligente Mobilität. Wie junge Lernende auf diese Herausforderungen vorbereitet werden, erfährst du im Ausbildungszentrum.

Widnau

Stoffel3 – Jugendnetzwerk SDM
Rütistr. 23, 9443 Widnau
079 810 44 03
steven.marx@s-d-m.ch

Exkursion

MiK, Rorschach → museum-rorschach.ch

Ob Mensch, Tier, Technik oder die Erde, auf der wir leben: Alles bewegt sich. Woher kommt die Energie? Welche Sinnesorgane helfen z.B. beim Laufen und Springen? Experimentiere im Museum im Kornhaus und werde ein Bewegungsprofi.

Kriens

LABOR Luzern
Teiggi Kriens
Degenstr. 3, 6010 Kriens
041 928 03 29
workshop@actioncy.ch

Exkursion

EVTEC AG, Kriens
→ evtec.ch

Wann können Autos fliegen? Woher kommt dafür der Strom und wie funktioniert so ein Akku-Ladevorgang? Die Zukunft der Mobilität ist elektrisch. Deshalb stellt die Firma EVTEC Schnell-Ladestationen und weitere Produkte für die Elektromobilität her.

Stallikon

MINTware
Rainstr. 1, 8143 Stallikon
079 284 78 33
gian.duri.stalvies@eco-data.ch

Exkursion

Eidg. Forschungsanstalt für Wald,
Schnee und Landschaft → wsl.ch

Holz ist ein beliebter Rohstoff und der Wald ein wichtiger Teil der Schweiz. Was erzählen uns die Jahresringe im Baum? Du erfährst, wie geforscht und getüftelt wird, um ein tiefes Verständnis für den Wald und den Klimawandel zu bekommen.

Zug

Tüftellabor Einstein
Artherstr. 27, 6300 Zug
041 544 44 72
anmeldung@tueftellaborzug.ch

Exkursion

Kalt Medien AG, Zug → kalt.ch

Tradition und Innovation heissen die Pfeiler, auf denen die Erfolgsgeschichte der Kalt Medien AG seit drei Generationen aufgebaut ist. Hier lernst du die neuesten Verfahren und Techniken im Druckbereich kennen und bist bei der Produktion dabei.

Über uns

Das TüftelCamp ist eine gemeinsame Initiative der Schweizer Tüftellabore und von tüfteln.ch. Es wird durch Stiftungen ermöglicht. Dafür sind wir sehr dankbar und das freut uns sehr. Erfahrene Labor-Coaches und Lernende technischer Berufe unterstützen die Tüftlerinnen und Tüftler, beraten sie, sorgen für die Sicherheit in den Werkstätten und begleiten auf der Exkursion.

Anmeldung

Interessiert? Wenn du die gesamten vier Tage Zeit hast und dabei sein möchtest, melde dich online über unser Formular auf tüftelcamp.ch oder direkt beim Tüftellabor deiner Wahl an. Die Anzahl der Plätze ist an allen Standorten begrenzt. Es lohnt sich also, sich schnell anzumelden. Bitte beachte, dass die Versicherung Sache der Teilnehmenden ist. Wir freuen uns auf dich.



Camäleon!
TüftelCamp
12.10. bis 15.10.2021
tüftelcamp.ch

